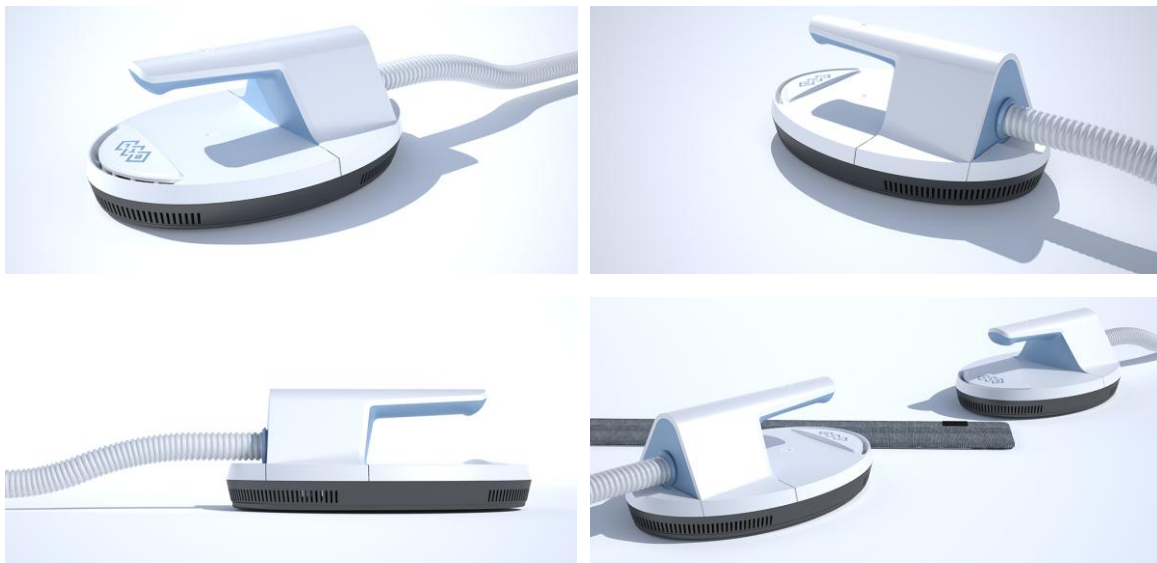
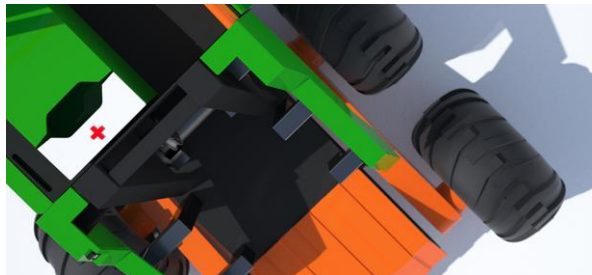


PRODUKTY STUDIA VIVNVIN

Studie aplikátoru zdravotnického přístroje pro českého výrobce medicínské techniky, BTL Industries, který působí na mezinárodním trhu. Jedná se o studii nové generace aplikátoru k terapii, která je založena na stimulaci lidské tkáně magnetickým polem. Aplikátor je umístován pod pás, který obepíná léčené partie pacienta, aby byla vzdálenost aplikátoru od tkáně co nejmenší. Největší designové výzvy tohoto projektu byly splnit normativní požadavky na bezpečnost, na přijatelné výrobní náklady a na ergonomii jak pacienta, tak obsluhy. / An applicator study for the Czech manufacturer of medical technology, BTL Industries, operating on the international market. This is a study of a new generation of applicator for therapy, which is based on the stimulation of human tissue by magnetic field. The applicator is placed below the belt that is located on the treated patient's body parts so that the applicator distance from the tissue is as small as possible. The biggest design challenges of this project were to meet normative safety requirements, acceptable manufacturing costs and ergonomics for both the patient and the operator.



Převravník dřeva s ručním ovládním patří mezi malé mechanizační prostředky, které se používají pro maloobjemovou těžbu. Navržený převravník pracuje v těžce přístupném terénu – vyznačuje se dobrou svahovou dostupností a překonáváním překážek. Koncept ovládním a bezpečné místo sezení obsluhy je přínosem v oblasti ergonomie. Stroj je šetrný k prostředí lesa, protože minimalizuje vznik půdní eroze. Dalším kritériem návrhu stroje je snadná omyvatelnost a údržba. Funkční stránka je podpořena účelným a estetickým tvarováním stroje, které je v této kategorii ojedinělé. / The designed timber trailer is one of the small machines that are used for a low-volume timber production. This timber trailer operates in a rough terrain – its outstanding feature is the ability to operate on steep slopes and overcome obstacles. The concept of the control system and the safe seating of a driver are contributions to the field of ergonomics. This machine is considerate of a forest environment because it minimizes formation of soil erosion. Easy washability and maintenance are other criteria of this proposal. The functional point of the design is firmned by the purposeful and aesthetic shaping which is unique in this category.



Rentgen Elimob je mobilní rentgen pro použití v nemocnicích. Je určený pro pacienty, kteří nemohou být ze zdravotních důvodů vyšetřeni v radiologické místnosti. Rentgeny mají obecně velmi technický vzhled. Elimob se od tohoto tvarosloví oprostil. Na pacienty působí přívětivě. Zjednodušení ovládacích prvků a snadná omyvatelnost venkovních krytů podstatně usnadní obsluhu jeho používání. / Elimob is a mobile X-ray for use in hospitals. It is intended for patients who can not be examined in a radiological room for medical reasons. X-rays generally have a very technical appearance. Elimob has been shaped differently, though, to positively affects patients. Simplification of controls and easy washability of the casing will greatly facilitate the use of this X-ray.



Koncept vozu Voronoi prezentuje možnosti generativních vzorů aplikovaných na přední a zadní světlomety, detaily interiéru a sedačky. Tyto nejmodernější vzory začínají být používány v automobilovém průmyslu, stejně jako v architektuře. My vidíme jejich další možnosti v oblasti zdravotnictví, designu výrobků a vizuální komunikace. / A concept car that shows possibilities of generative patterns design applied on headlights, taillights, interior details and seats. These state-of-the-art patterns are becoming widely used in automotive industry as well as architecture. We see their further prospects in healthcare segment, product design and visual communication.

